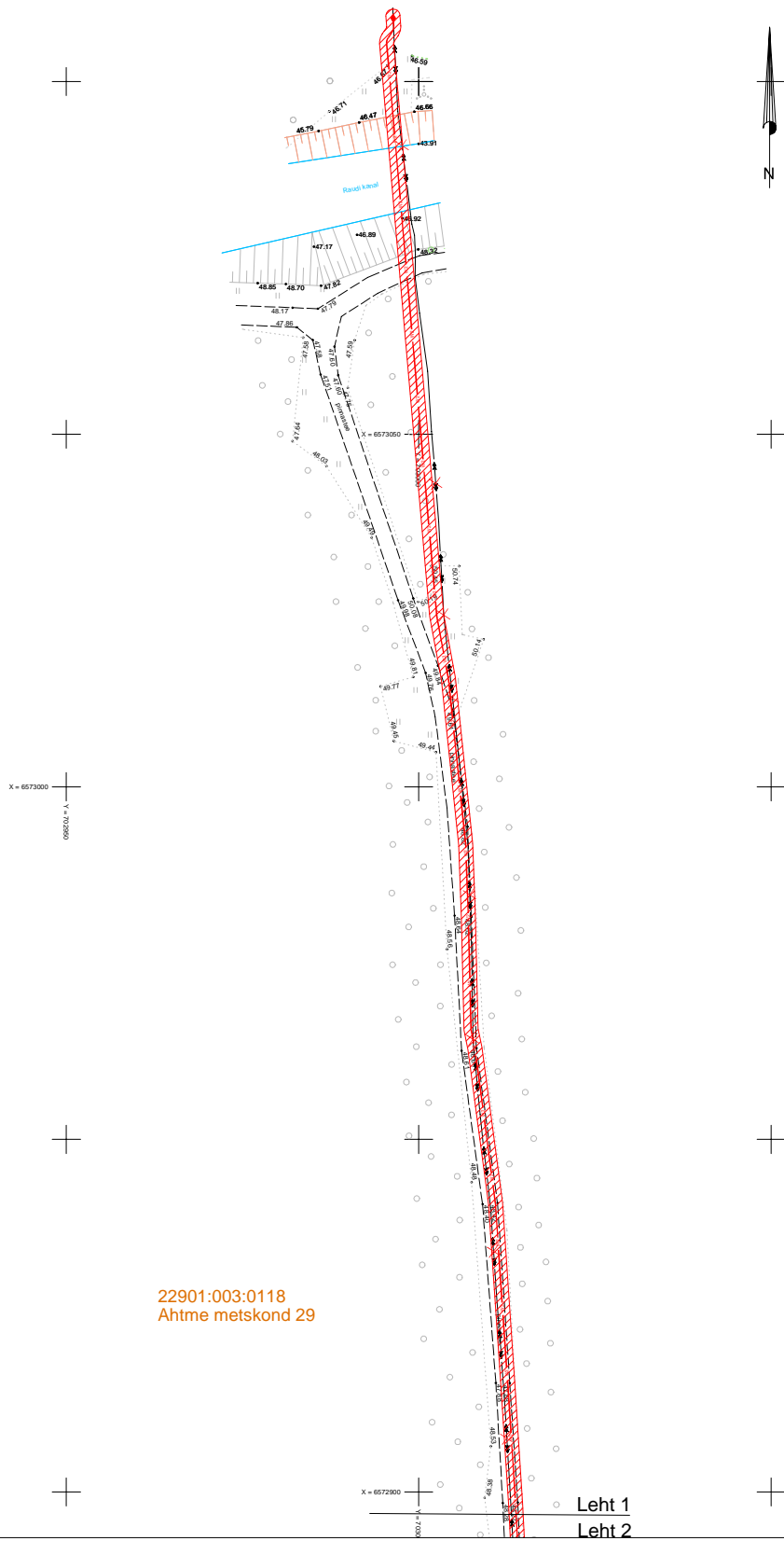


Koormatava ala plaan
Ida-Viru mk, Alutaguse vald, Konsu küla, Ahtme metskond 29 kinnistu,
registriosa nr. 5135508
M 1:1000

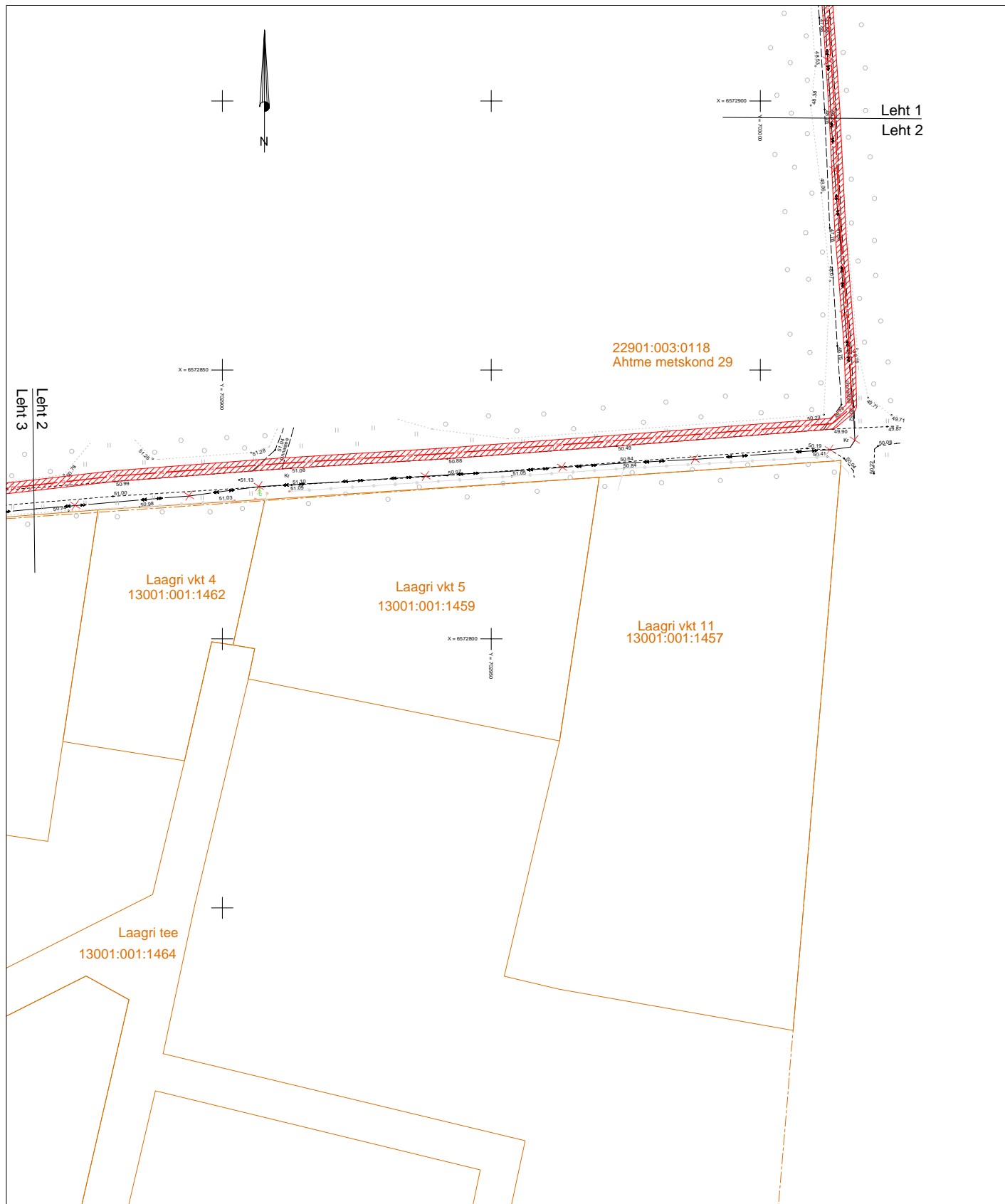


_____ W2 _____

Koormatav ala.
10 kV maakaabelliin
Kinnistu piir

Koormatav ala ca 1243 m².
Projekti kood: IK1754
Koostanud: Keio Altoja
Leht: 1/3

Koormatava ala plaan
Ida-Viru mk, Alutaguse vald, Konsu küla, Ahtme metskond 29 kinnistu,
registriosa nr. 5135508
M 1:1000



Koormatav ala.



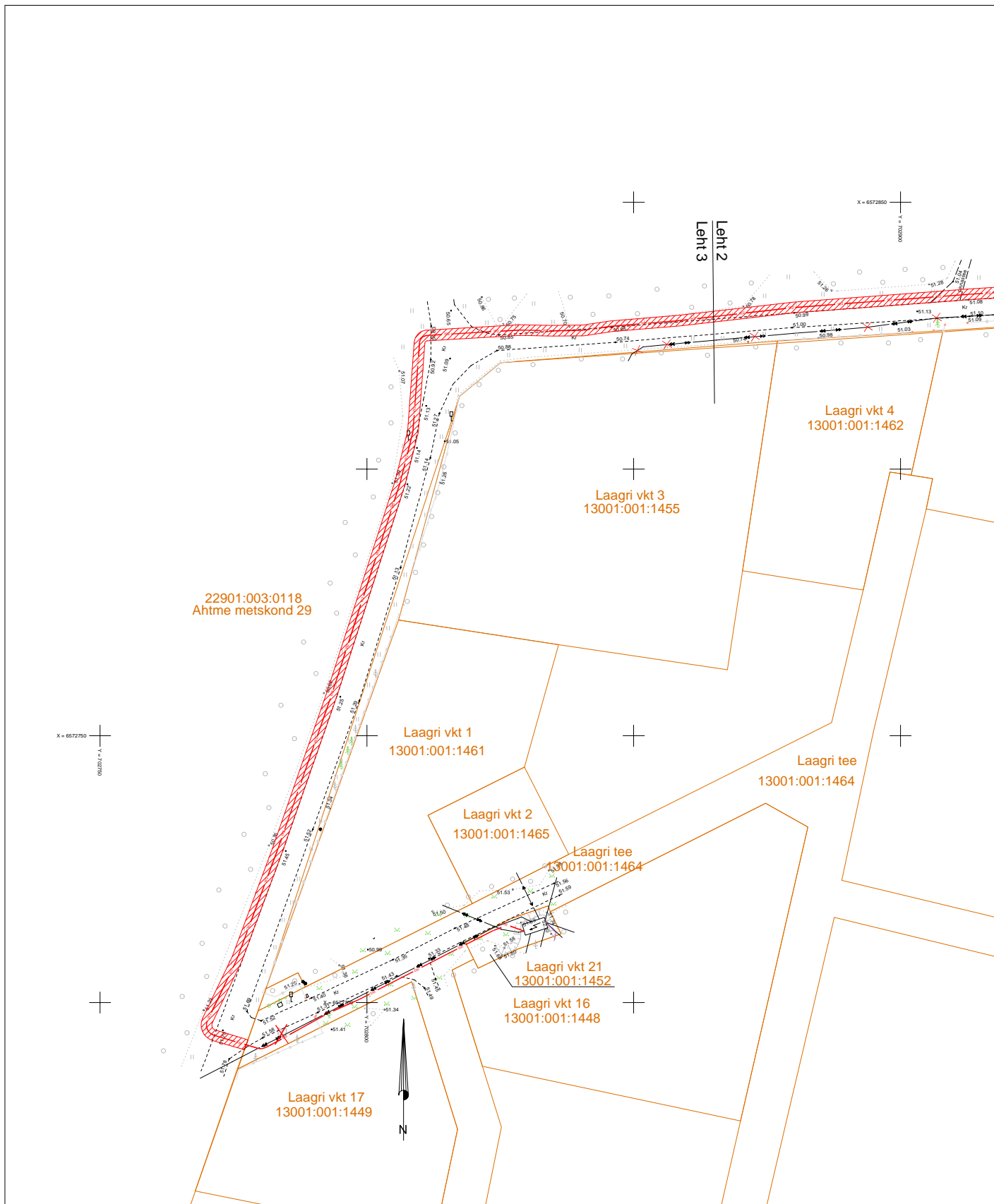
10 kV maakaabelliin



Kinnistu piir

Koormatav ala ca 1243 m².
Projekti kood: IK1754
Koostanud: Keio Altoja
Leht: 2/3

Koormatava ala plaan
Ida-Viru mk, Alutaguse vald, Konsu küla, Ahtme metskond 29 kinnistu,
registriosa nr. 5135508
M 1:1000



Koormatav ala.



10 kV maakaabelliin



Kinnistu piir

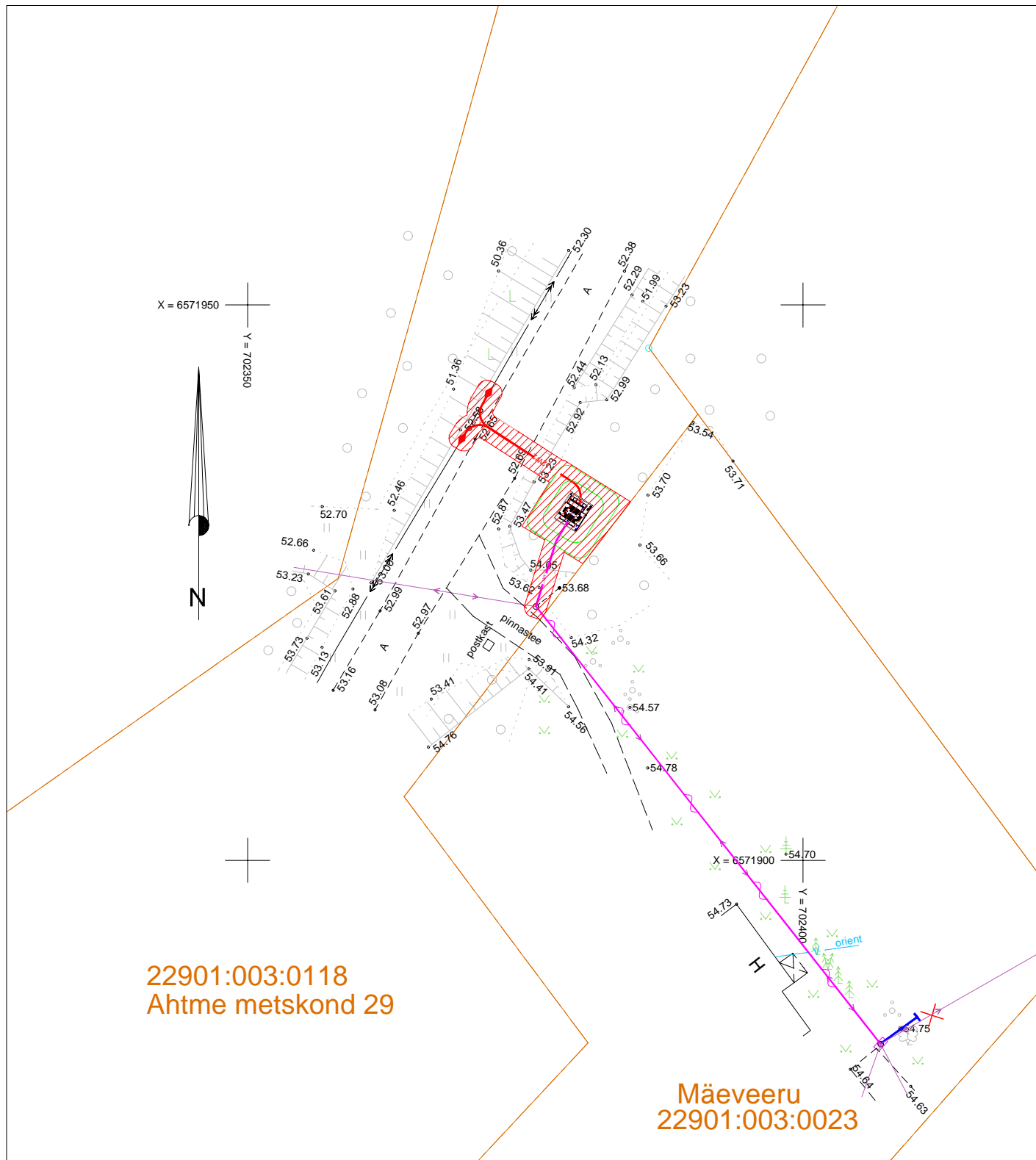
Koormatav ala ca 1243 m².

Projekti kood: IK1754

Koostanud: Keio Altoja

Leht: 3/3

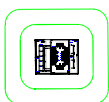
Koormatava ala plaan
Ida-Viru mk, Alutaguse vald, Konsu küla, Ahtme metskond 29 kinnistu,
registriosa nr. 5135508
M 1:500



Koormatav ala.
10 kV maakaabelliin

W2

Kinnistu piir



Projekteeritav komplektalajaam koos maandusega

W1

0,4 kV maakaabelliin

Koormatav ala ca 93 m².
Projekti kood: IK1754
Koostanud: Keio Altoja